

รายงานสถิติเกี่ยวกับการติดตั้งระบบ GPS

ณ วันที่ 21 สิงหาคม 2564

1. จำนวนผู้ให้บริการ GPS ที่เชื่อมต่อข้อมูลกับกรมการขนส่งทางบก 190 ราย
2. จำนวนผู้ให้บริการ GPS และจำนวนรุ่น GPS ที่ได้รับการรับรองจากกรม

จำนวนผู้ให้บริการ GPS ที่ได้รับการรับรองจากกรม (ราย)	จำนวนรุ่น GPS ที่ได้รับการรับรองจากกรม (รุ่น)
143	480

3. จำนวนรถที่เชื่อมต่อข้อมูลกับศูนย์ GPS

รถโดยสารประจำทาง	รถโดยสารไม่ประจำทาง	รถบรรทุกไม่ประจำทาง	รถบรรทุกส่วนบุคคล	รถอื่นๆ	รวม
20,792	50,878	144,431	251,027	49,576	516,704

4. จำนวนรถที่ต้องติดตั้ง GPS และที่ติดตั้ง GPS แล้ว

ประเภทรถ	จำนวนรถที่ต้องติดตั้ง GPS (คัน)	จำนวนรถที่ติดตั้ง GPS แล้ว (คัน)	รถที่ติดตั้ง GPS แล้ว (ร้อยละ)	ความเร็วเกิน (คัน)	ร้อยละของรถที่ใช้ความเร็วเกิน	ความเร็วสูงสุด (กม./ชม.)	ความเร็วเกินเฉลี่ย (กม./ชม.)
รถโดยสาร							
•ประจำทาง	17,962	16,804	93.55	39	0.23	122	96.07
- หมวด 1	4,643	3,485	75.06				
- หมวด 2	6,625	6,625	100.00				
- หมวด 3	6,694	6,694	100.00				
•ไม่ประจำทาง	50,878	50,878	100.00	206	0.40	126	98.87
รวมรถโดยสาร	68,840	67,682	98.32	245	0.36		98.42
รถบรรทุก							
•ไม่ประจำทาง	151,640	144,431	95.25	254	0.18	127	100.40
•ส่วนบุคคล	252,401	251,027	99.46	196	0.08	128	99.75
รวมรถบรรทุก	404,041	395,458	97.88	450	0.11		100.12
รวมทั้งหมด	472,881	463,140	97.94	695	0.15		99.52

5. จำนวนรถตู้โดยสารที่ต้องติดตั้ง GPS และที่ติดตั้ง GPS แล้ว

ประเภทรถ	จำนวนรถที่ต้องติดตั้ง GPS (คัน)	จำนวนรถที่ติดตั้ง GPS แล้ว (คัน)	รถที่ติดตั้ง GPS แล้ว (ร้อยละ)	ความเร็วเกิน (คัน)	ร้อยละของรถที่ใช้ความเร็วเกิน	ความเร็วสูงสุด (กม./ชม.)	ความเร็วเกินเฉลี่ย (กม./ชม.)
•ประจำทาง	9,166	8,234	89.83				
- หมวด 1	3,024	2,458	81.28				
- หมวด 2	2,967	2,849	96.02	21	0.74	122	95.62
- หมวด 3	3,175	2,927	92.19				
•ไม่ประจำทาง	25,690	21,431	83.42				
รวมทั้งหมด	34,856	29,665	85.11				

6. จำนวนรถโดยสาร 2 ชั้น ที่ต้องติดตั้ง GPS และที่ติดตั้ง GPS แล้ว

ประเภทรถ	จำนวนรถที่ต้องติดตั้ง GPS (คัน)	จำนวนรถที่ติดตั้ง GPS แล้ว (คัน)	รถที่ติดตั้ง GPS แล้ว (ร้อยละ)	ความเร็วเกิน (คัน)	ร้อยละของรถที่ใช้ความเร็วเกิน	ความเร็วสูงสุด (กม./ชม.)	ความเร็วเกินเฉลี่ย (กม./ชม.)
•ประจำทาง	1,245	1,245	100.00	0	0.00	0	0.00
•ไม่ประจำทาง	4,852	4,123	84.98	4	0.10	108	95.00
•ส่วนบุคคล	32	14	43.75	0	0.00	0	0.00
รวมทั้งหมด	6,129	5,382	87.81	4	0.07		95.00

7. จำนวนรถพยาบาลที่เชื่อมต่อข้อมูลกับศูนย์ GPS

หน่วย : คัน

รย.1	รย.2	รย.3	รวม
951	182	15	1,148

รายงานสถิติการกระทำความผิดจากระบบ GPS รถทุกประเภท ทั่วประเทศ

เดือน สิงหาคม 2564

หน่วย : คัน

วันที่		1 ส.ค.	2 ส.ค.	3 ส.ค.	4 ส.ค.	5 ส.ค.	6 ส.ค.	7 ส.ค.	8 ส.ค.	9 ส.ค.	10 ส.ค.	11 ส.ค.	12 ส.ค.	13 ส.ค.	14 ส.ค.	15 ส.ค.	16 ส.ค.	17 ส.ค.	18 ส.ค.	19 ส.ค.	20 ส.ค.	21 ส.ค.	ค่าเฉลี่ยจำนวนรถ ที่กระทำความผิด	
รถโดยสาร	ประจำทาง	ความเร็วเกิน	23	34	38	45	41	40	45	28	42	35	36	36	36	43	34	40	44	34	34	34	39	37
		ไม่แสดงตน	558	711	714	737	696	715	633	554	693	735	701	537	699	633	514	724	741	757	730	714	661	674
		ชั่วโมงการทำงานเกิน	220	331	298	235	238	267	206	207	278	278	292	227	306	214	237	324	278	248	259	336	279	265
	ไม่ประจำทาง	ความเร็วเกิน	175	226	210	200	236	227	181	165	236	222	219	169	208	203	141	193	230	228	203	235	206	205
		ไม่แสดงตน	963	1,780	1,832	1,892	1,879	1,883	1,420	908	1,851	1,917	1,894	1,181	1,718	1,432	980	1,806	1,802	1,872	1,890	1,930	1,510	1,635
		ชั่วโมงการทำงานเกิน	92	343	288	331	273	289	272	317	280	264	307	239	321	264	328	319	285	241	222	272	251	276
	ส่วนบุคคล	ความเร็วเกิน	2	4	4	5	4	4	2	5	7	1	2	2	3	1	2	3	7	2	5	5	4	4
		ไม่แสดงตน	7	14	11	14	11	13	12	6	18	15	15	7	17	11	4	12	16	15	12	10	11	12
		ชั่วโมงการทำงานเกิน	2	2	1	1	0	0	0	0	0	0	0	0	1	0	1	1	0	0	0	0	0	0
รถบรรทุก	ไม่ประจำทาง	ความเร็วเกิน	192	268	272	274	259	265	293	191	235	291	297	212	238	239	154	234	273	294	298	308	254	254
		ไม่แสดงตน	17,243	26,445	28,876	29,450	29,638	29,671	26,639	17,853	27,546	30,400	30,407	21,701	28,711	27,030	16,727	25,291	28,748	31,122	30,722	30,559	27,094	26,756
		ชั่วโมงการทำงานเกิน	18,815	19,773	24,772	25,292	25,395	25,477	23,695	19,811	20,851	26,153	25,730	22,673	22,872	24,196	19,584	21,319	24,962	24,957	26,003	25,576	23,313	23,391
	ส่วนบุคคล	ความเร็วเกิน	159	178	174	185	181	186	191	157	193	196	177	154	173	181	115	143	181	189	218	232	196	179
		ไม่แสดงตน	11,439	15,763	16,236	16,476	16,632	16,347	16,409	12,303	16,298	17,104	16,798	12,316	16,059	15,596	10,977	14,402	15,655	17,329	17,246	16,915	15,968	15,441
		ชั่วโมงการทำงานเกิน	9,570	10,089	10,846	10,737	10,932	10,320	11,078	10,496	10,741	11,088	10,907	9,297	10,832	10,424	9,576	9,565	10,270	10,470	10,744	10,657	9,995	10,411

รายงานสถิติการกระทำความผิดจากระบบ GPS รถทุกประเภท ทั่วประเทศ

เดือน สิงหาคม 2564

หน่วย : ร้อยละ

วันที่		1 ส.ค.	2 ส.ค.	3 ส.ค.	4 ส.ค.	5 ส.ค.	6 ส.ค.	7 ส.ค.	8 ส.ค.	9 ส.ค.	10 ส.ค.	11 ส.ค.	12 ส.ค.	13 ส.ค.	14 ส.ค.	15 ส.ค.	16 ส.ค.	17 ส.ค.	18 ส.ค.	19 ส.ค.	20 ส.ค.	21 ส.ค.	ค่าเฉลี่ยร้อยละรถ ที่กระทำความผิด	
รถโดยสาร	ประจำทาง	ความเร็วเกิน	0.14	0.20	0.23	0.27	0.24	0.27	0.17	0.25	0.21	0.21	0.21	0.21	0.26	0.20	0.24	0.26	0.20	0.20	0.20	0.20	0.23	0.22
		ไม่แสดงตน	3.31	4.21	4.23	4.37	4.12	4.24	3.75	3.29	4.11	4.36	4.16	3.19	4.15	3.76	3.05	4.30	4.41	4.50	4.34	4.25	3.93	4.00
		ชั่วโมงการทำงานเกิน	1.30	1.96	1.77	1.39	1.41	1.58	1.22	1.23	1.65	1.65	1.73	1.35	1.82	1.27	1.41	1.92	1.65	1.48	1.54	2.00	1.66	1.57
	ไม่ประจำทาง	ความเร็วเกิน	0.30	0.44	0.37	0.39	0.46	0.44	0.35	0.32	0.46	0.39	0.43	0.33	0.41	0.35	0.28	0.38	0.40	0.40	0.35	0.46	0.40	0.39
		ไม่แสดงตน	1.67	3.49	3.19	3.71	3.68	3.69	2.78	1.78	3.63	3.33	3.71	2.32	3.37	2.48	1.92	3.54	3.13	3.25	3.28	3.79	2.97	3.07
		ชั่วโมงการทำงานเกิน	0.16	0.67	0.50	0.65	0.53	0.57	0.53	0.62	0.55	0.46	0.60	0.47	0.63	0.46	0.64	0.63	0.49	0.42	0.39	0.53	0.49	0.52
รถบรรทุก	ไม่ประจำทาง	ความเร็วเกิน	0.13	0.19	0.19	0.19	0.18	0.18	0.20	0.13	0.16	0.20	0.21	0.15	0.17	0.17	0.11	0.16	0.19	0.20	0.21	0.21	0.18	0.18
		ไม่แสดงตน	12.01	18.41	20.10	20.49	20.61	20.63	18.54	12.42	19.17	21.15	21.15	15.09	19.97	18.77	11.61	17.56	19.96	21.60	21.31	21.17	18.76	18.59
		ชั่วโมงการทำงานเกิน	13.10	13.77	17.24	17.60	17.66	17.71	16.49	13.78	14.51	18.19	17.90	15.77	15.91	16.80	13.60	14.80	17.33	17.32	18.04	17.72	16.14	16.26
	ส่วนบุคคล	ความเร็วเกิน	0.06	0.07	0.07	0.07	0.07	0.07	0.08	0.06	0.08	0.08	0.07	0.06	0.07	0.07	0.05	0.06	0.07	0.08	0.09	0.09	0.08	0.07
		ไม่แสดงตน	4.58	6.31	6.50	6.59	6.66	6.54	6.56	4.92	6.52	6.84	6.71	4.92	6.42	6.23	4.38	5.75	6.25	6.91	6.88	6.74	6.36	6.17
		ชั่วโมงการทำงานเกิน	3.83	4.04	4.34	4.30	4.37	4.13	4.43	4.20	4.29	4.43	4.36	3.72	4.33	4.16	3.82	3.82	4.10	4.18	4.29	4.25	3.98	4.16
ค่าเฉลี่ยรวม รถทุกประเภท	ความเร็วเกิน	0.12	0.15	0.15	0.15	0.16	0.16	0.15	0.12	0.15	0.16	0.16	0.12	0.14	0.14	0.10	0.13	0.16	0.16	0.16	0.17	0.15	0.15	
	ไม่แสดงตน	6.46	9.69	10.19	10.52	10.58	10.53	9.77	6.85	10.05	10.71	10.78	7.74	10.22	9.53	6.31	9.13	10.01	10.89	10.78	10.82	9.77	9.59	
	ชั่วโมงการทำงานเกิน	6.14	6.62	7.74	7.93	7.98	7.87	7.64	6.68	6.96	8.07	8.06	7.02	7.43	7.48	6.43	6.82	7.63	7.66	7.93	7.96	7.31	7.40	

รายงานสถิติการกระทำความผิดจากระบบ GPS รถทุกประเภท กรุงเทพมหานคร

เดือน สิงหาคม 2564

หน่วย : คัน

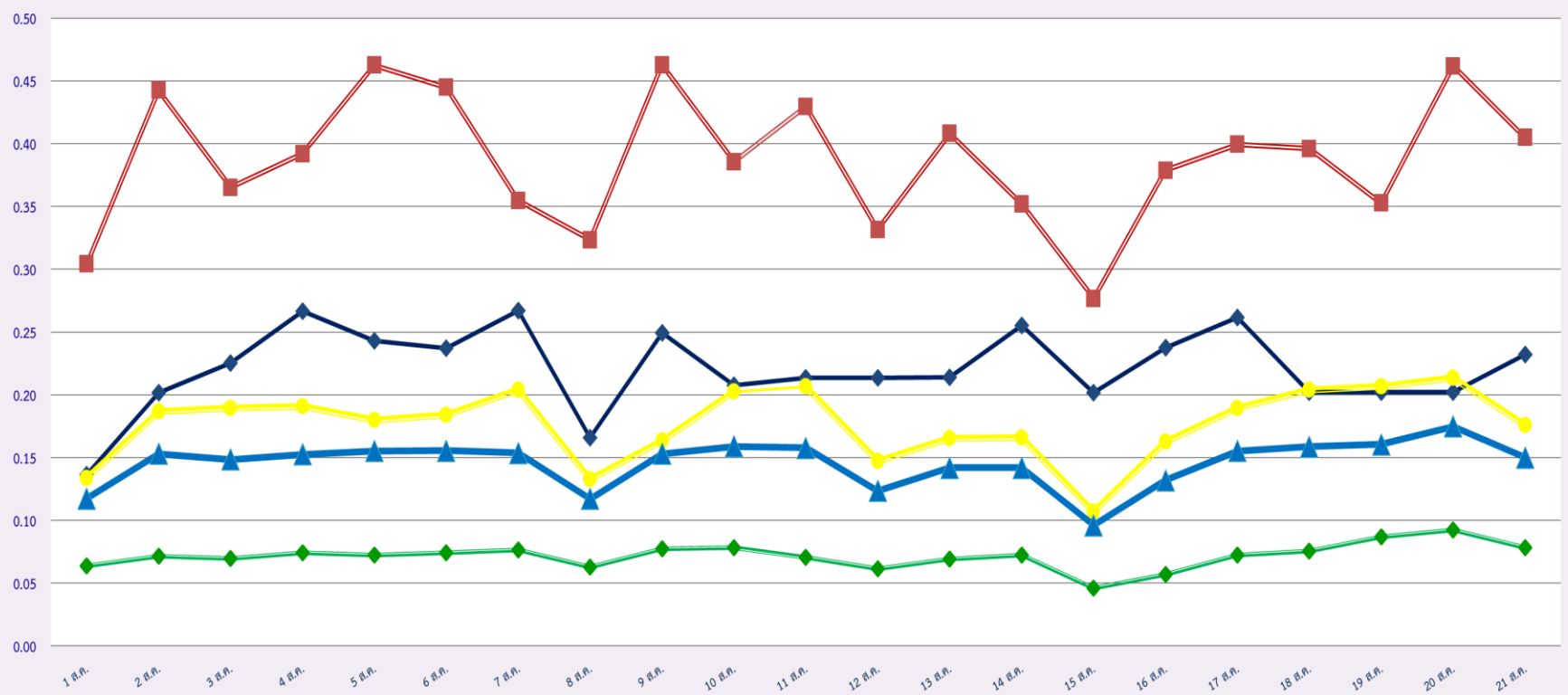
วันที่		1 ส.ค.	2 ส.ค.	3 ส.ค.	4 ส.ค.	5 ส.ค.	6 ส.ค.	7 ส.ค.	8 ส.ค.	9 ส.ค.	10 ส.ค.	11 ส.ค.	12 ส.ค.	13 ส.ค.	14 ส.ค.	15 ส.ค.	16 ส.ค.	17 ส.ค.	18 ส.ค.	19 ส.ค.	20 ส.ค.	21 ส.ค.	ค่าเฉลี่ยจำนวนรถ ที่กระทำผิด		
รถโดยสาร	ประจำทาง	ความเร็วเกิน	5	10	12	7	9	5	2	5	9	7	5	3	9	0	8	8	10	6	6	4	4	6	
		ไม่แสดงตน	425	544	552	555	516	535	452	424	518	548	525	395	523	471	397	552	557	562	547	532	486	506	
		ชั่วโมงการทำงานเกิน	104	186	181	142	131	172	113	108	176	168	190	129	190	123	119	204	185	156	168	228	176	159	
	ไม่ประจำทาง	ความเร็วเกิน	15	15	19	14	19	14	14	16	13	7	9	13	13	9	7	13	14	14	13	10	5	13	
		ไม่แสดงตน	220	479	468	485	472	552	347	214	462	513	497	258	450	348	194	461	467	516	499	533	388	420	
		ชั่วโมงการทำงานเกิน	92	55	58	71	43	43	59	60	40	41	55	38	60	58	54	47	58	50	29	49	53	53	
	ส่วนบุคคล	ความเร็วเกิน	0	0	1	2	1	3	0	2	3	0	0	0	0	0	1	0	2	0	1	2	2	2	1
		ไม่แสดงตน	2	5	5	4	3	7	5	3	4	8	5	2	7	3	1	4	3	4	4	4	4	2	4
		ชั่วโมงการทำงานเกิน	1	0	0	0	0	0	0	0	0	0	0	0	0	1	0	0	0	0	0	0	0	0	0
รถบรรทุก	ไม่ประจำทาง	ความเร็วเกิน	5	3	10	4	5	3	3	4	2	5	3	1	4	2	2	0	0	8	5	5	2	4	
		ไม่แสดงตน	4,536	9,240	10,017	10,183	10,224	10,505	9,290	4,995	9,657	10,769	11,025	6,299	10,253	9,501	4,603	8,836	10,262	10,935	10,918	11,136	9,296	9,166	
		ชั่วโมงการทำงานเกิน	2,460	2,753	3,201	3,418	3,421	3,592	3,379	2,686	2,831	3,516	3,683	2,949	3,235	3,485	2,698	3,021	3,388	3,356	3,497	3,762	3,220	3,217	
	ส่วนบุคคล	ความเร็วเกิน	5	1	6	4	4	1	3	1	1	1	8	0	3	5	4	1	3	4	4	5	5	3	
		ไม่แสดงตน	1,549	2,759	2,898	3,041	3,011	3,029	2,975	1,910	2,931	3,159	3,241	1,815	2,932	2,909	1,652	2,672	2,896	3,231	3,307	3,246	3,011	2,770	
		ชั่วโมงการทำงานเกิน	639	636	649	733	725	819	873	820	770	864	942	689	790	891	823	881	954	836	873	916	838	808	

รายงานสถิติความเร็วเกินของรถตู้โดยสารประจำทาง หมวด 2 (ขขส.)

ประจำเดือน สิงหาคม 2564

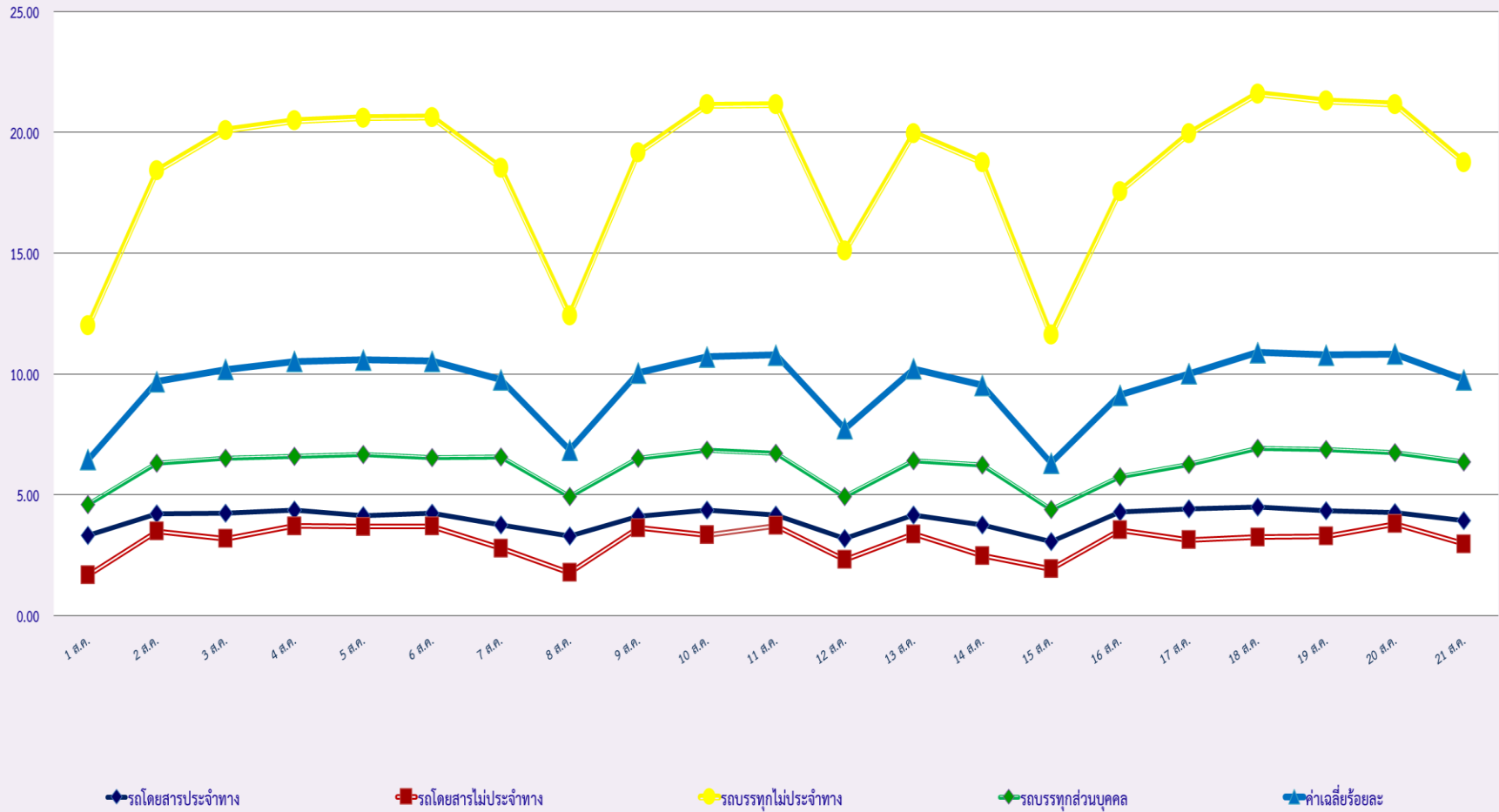
พื้นที่	วันที่	1 ส.ค.	2 ส.ค.	3 ส.ค.	4 ส.ค.	5 ส.ค.	6 ส.ค.	7 ส.ค.	8 ส.ค.	9 ส.ค.	10 ส.ค.	11 ส.ค.	12 ส.ค.	13 ส.ค.	14 ส.ค.	15 ส.ค.	16 ส.ค.	17 ส.ค.	18 ส.ค.	19 ส.ค.	20 ส.ค.	21 ส.ค.
		กรุงเทพมหานคร	จำนวน(คัน)	1	1	0	0	1	0	1	2	1	0	1	2	0	0	3	1	1	0	1
	ร้อยละ	0.03	0.03	0.00	0.00	0.03	0.00	0.03	0.07	0.03	0.00	0.03	0.07	0.00	0.00	0.10	0.03	0.03	0.00	0.04	0.04	0.04
ทั่วประเทศ	จำนวน(คัน)	7	10	11	11	14	14	28	18	20	19	15	17	15	24	15	17	19	17	15	18	21
	ร้อยละ	0.24	0.35	0.38	0.38	0.49	0.49	0.98	0.63	0.70	0.66	0.52	0.59	0.52	0.84	0.52	0.59	0.66	0.60	0.53	0.63	0.74

สถิติรถที่มีความเร็วเกินในรถแต่ละประเภท (ร้อยละ)

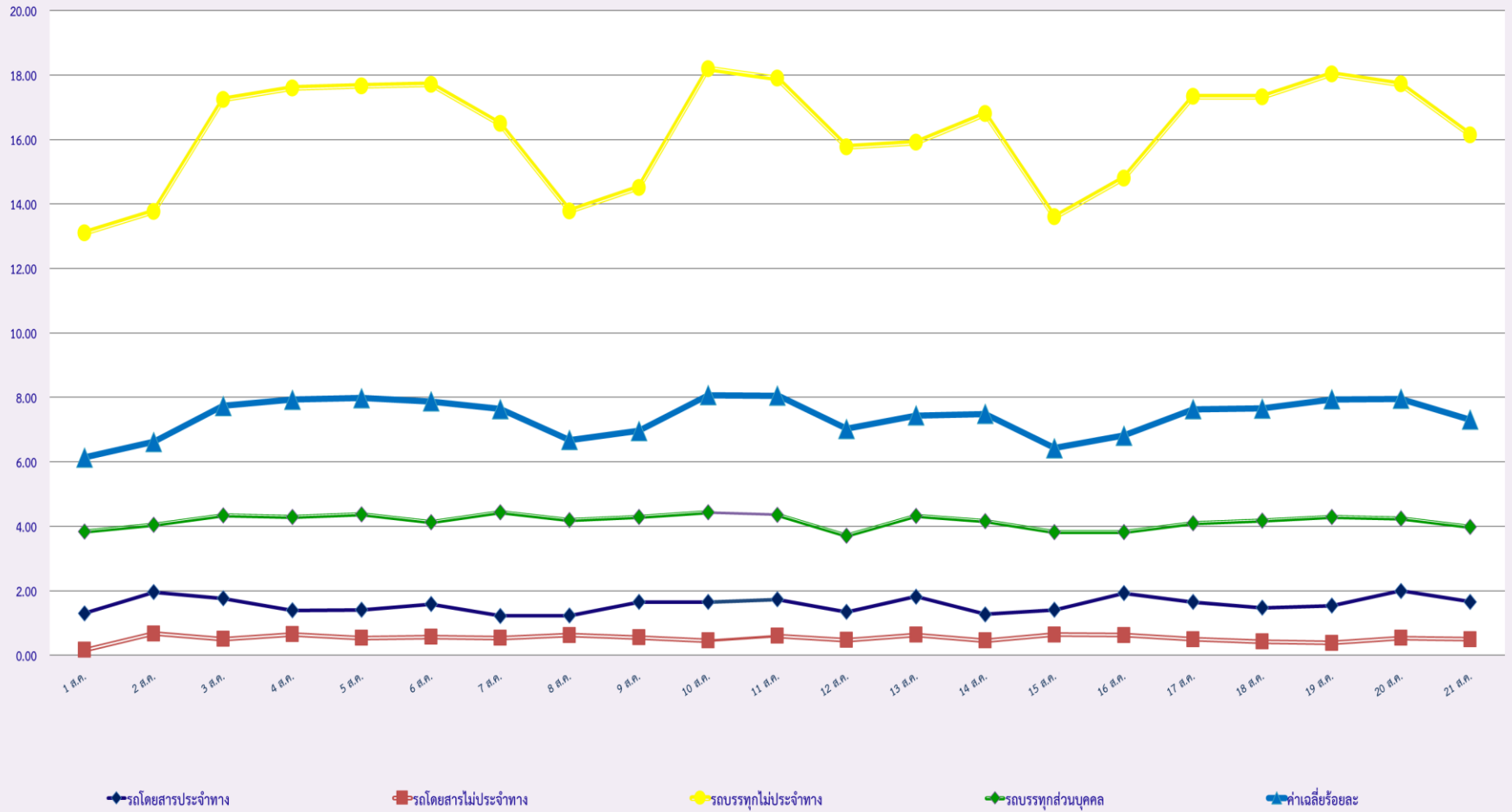


รถโดยสารประจำทาง รถโดยสารไม่ประจำทาง รถบรรทุกไม่ประจำทาง รถบรรทุกส่วนบุคคล ค่าเฉลี่ยร้อยละ

สถิติการไม่แสดงตนของพนักงานขับรถในรถแต่ละประเภท (ร้อยละ)



สถิติระยะเวลาการทำงานเกินของพนักงานขับรถในรถแต่ละประเภท (ร้อยละ)



สถิติรถตู้โดยสารประจำทาง หมวด 2(ขส.)ที่มีความเร็วเกิน (ร้อยละ)

